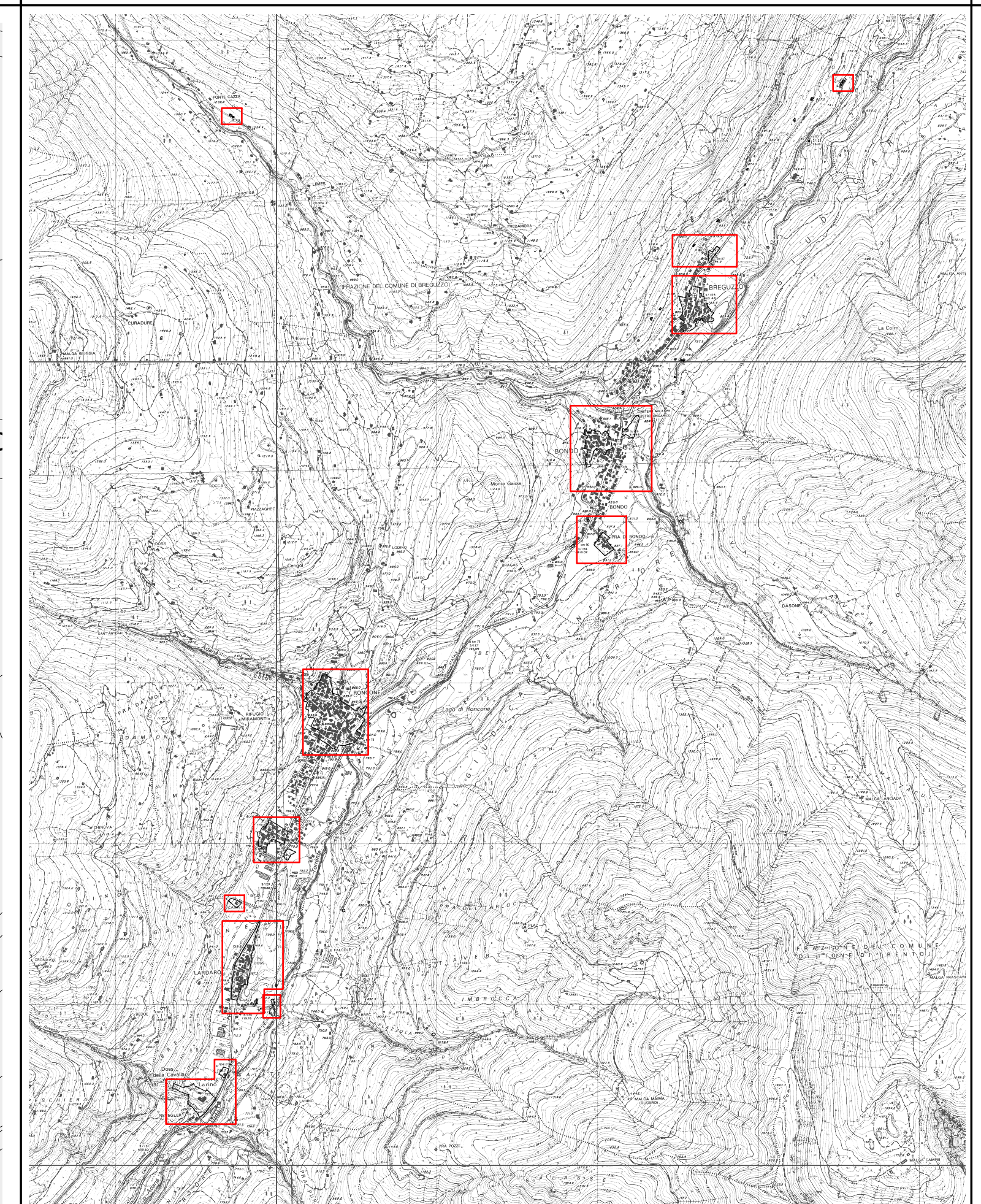
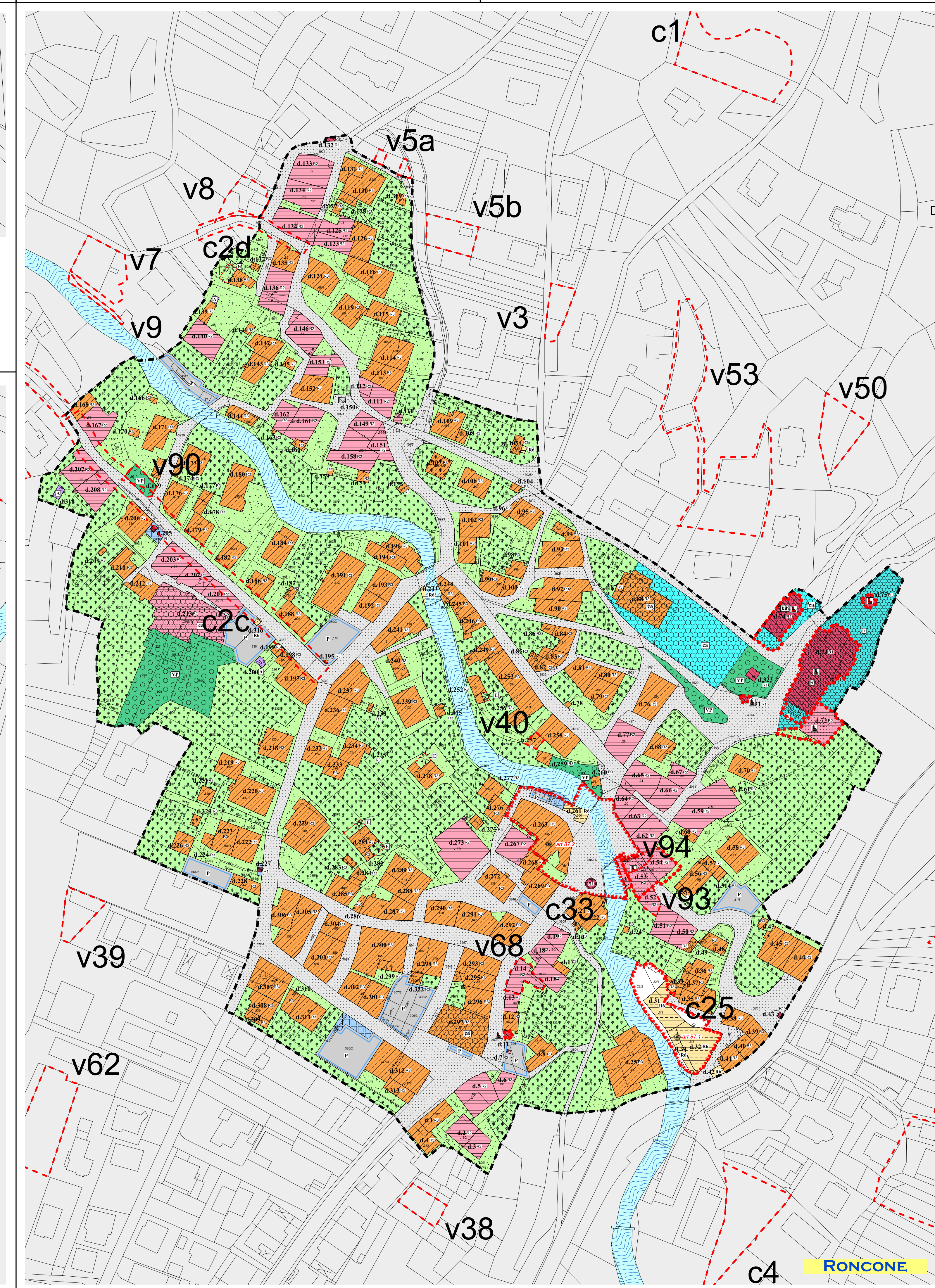


Allegato alla delibera di Consiglio n. 9 del 29 marzo 2021
Il Sindaco **Franco Bazzoli** (sottoscritto digitalmente)
Il Segretario comunale **Vincenzo dr. Todaro** (sottoscritto digitalmente)
La delegata alla firma **Susan Molinari** (sottoscritto digitalmente)

FORTI DI LARDARO



LEGENDA - Scala 1:1.000

Insedimenti storici

- Contorno comunale e supporto mappale
- Toponimi
- Insedimenti storici
- Insedimenti storici isolati
- Numero unità edilizie
- Singolo elemento storico culturale non vincolato
- Vincolo diretto manufatti e siti di rilevanza culturale puntuale

CATEGORIE DI INTERVENTO

- Restauri
- Risanamento conservativo
- Ristrutturazione edilizia
- Demolizione
- Manufatti accessori

INTERVENTI PUNTUALI

- Altezza dei nuovi volumi o delle sovrapposizioni previste in modo puntuale
- Progetto di riqualificazione urbana

AREE LIBERE

- Spazi pubblici: strade e aree pedonali
- Spazi pubblici: Piazze e aree sosta
- Zone a verde pubblico

VINCOLI E TUTELE

- Vincolo Diretto ex D.Lgs. 42/2004
- Vincolo Indiretto ex D.Lgs. 42/2004
- Tutela archeologica

ZONIZZAZIONI (Complementari)

- Civile amministrativo
- Attrezzature pubbliche locali religiose
- Parcheggi
- Parcheggi di progetto
- Parcheggi privati
- Cimiteri
- Rispetto cimiteriale

Il tecnico:
arch.
remo zuberli

COMUNE DI SELLA GIUDICARIE
PIANO REGOLATORE GENERALE 2019
MARZO 2021
Adozione definitiva

INSEDIAMENTI STORICI
LARDARO - RONCONO

IS.1
Scala 1:1.000